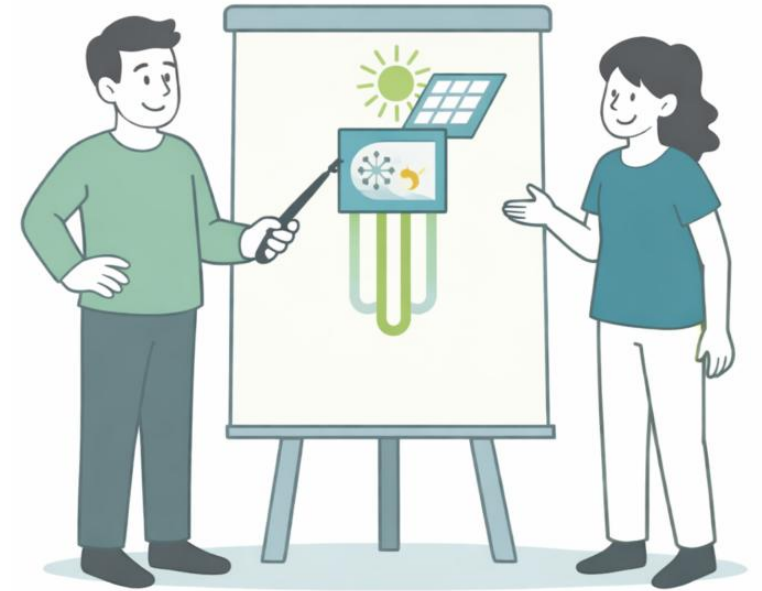


# RUGINNOVATION

## Themenabend Energieumstellung

Di, 24. März 2026



**KÄFER  
HAUS**

**wohnbund:consult**  
Büro für Stadt.Raum.Entwicklung

### Flach- und Schrägdach

... Abbruch und Neubau

... Austausch der Lichtkuppeln gegen besser gedämmte Modelle

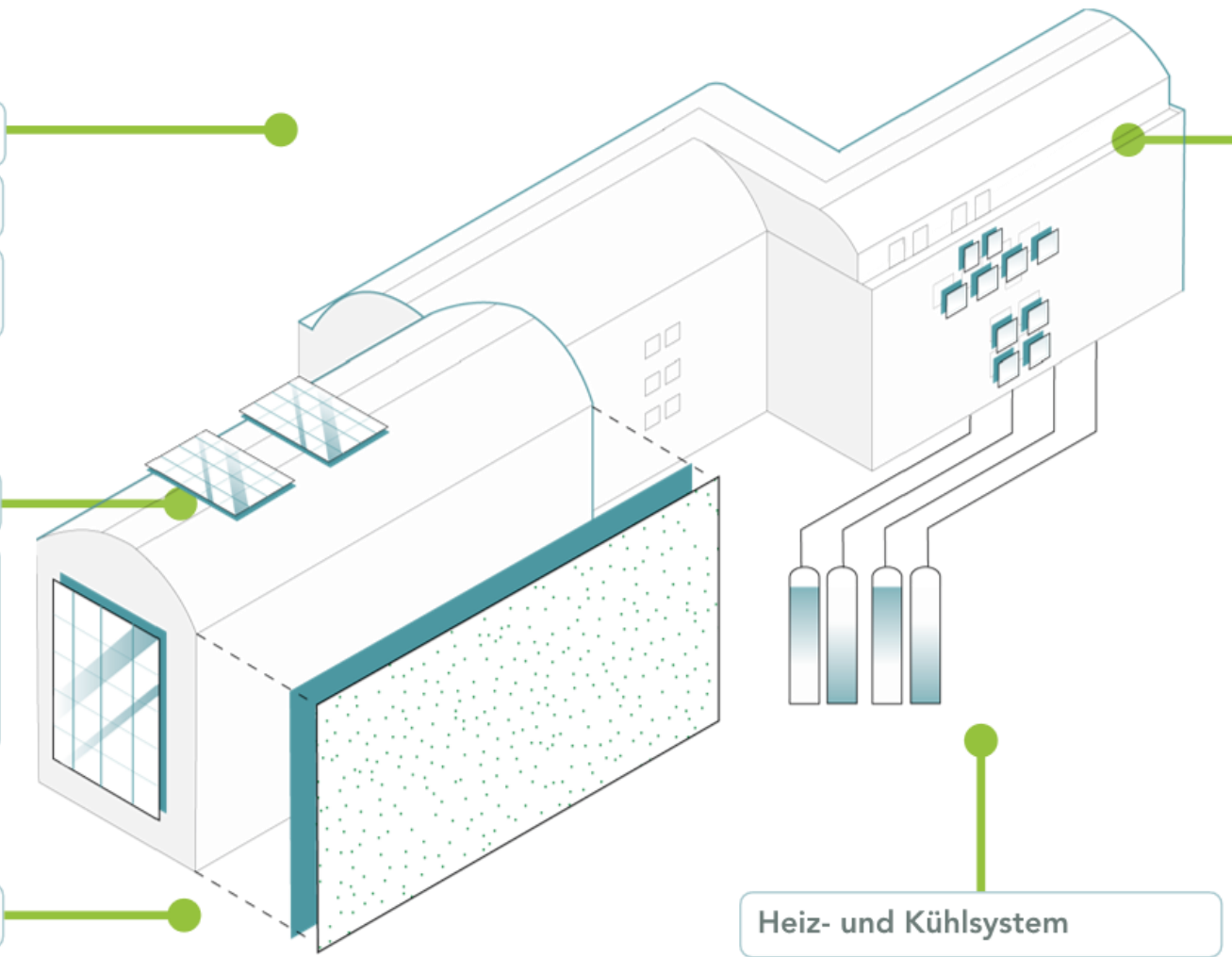
### Photovoltaikanlage (PV)

... Montage der Paneele auf den Dächern, teilweise an den Fassaden (Ost und West) sowie an Terrassenbrüstungen im Dachgeschoss

### Dämmung

... der Fassaden mit EPS

... der Keller- und Garagendecken sowie der obersten Geschossdecke mit Hanf / Zellulose



### Fenster, Loggien und Terrassentüren

... Erneuerung mit 3-Scheiben Isolierverglasung

... Montage von Raffstores (außer Nordseite)

### Hauseingangstüren und Stieghäuser

... Tausch mit 3-Scheiben Isolierverglasung

### Modernisierung

... Laubengangüberdachung

... Vordächer Hauseingänge

... Blitzschutzanlage

... Fassadenfarbe

... Loggien und Terrassen inkl. Bodenbelag und Geländer

... Aufzüge

### Heiz- und Kühlsystem

... Umstellung von Fernwärme auf Grundwasserwärmepumpe

... Deckenpaneele für die Temperierung im Sommer

# Klimafittes Energiesystem

Wieland Moser, Käferhaus GmbH

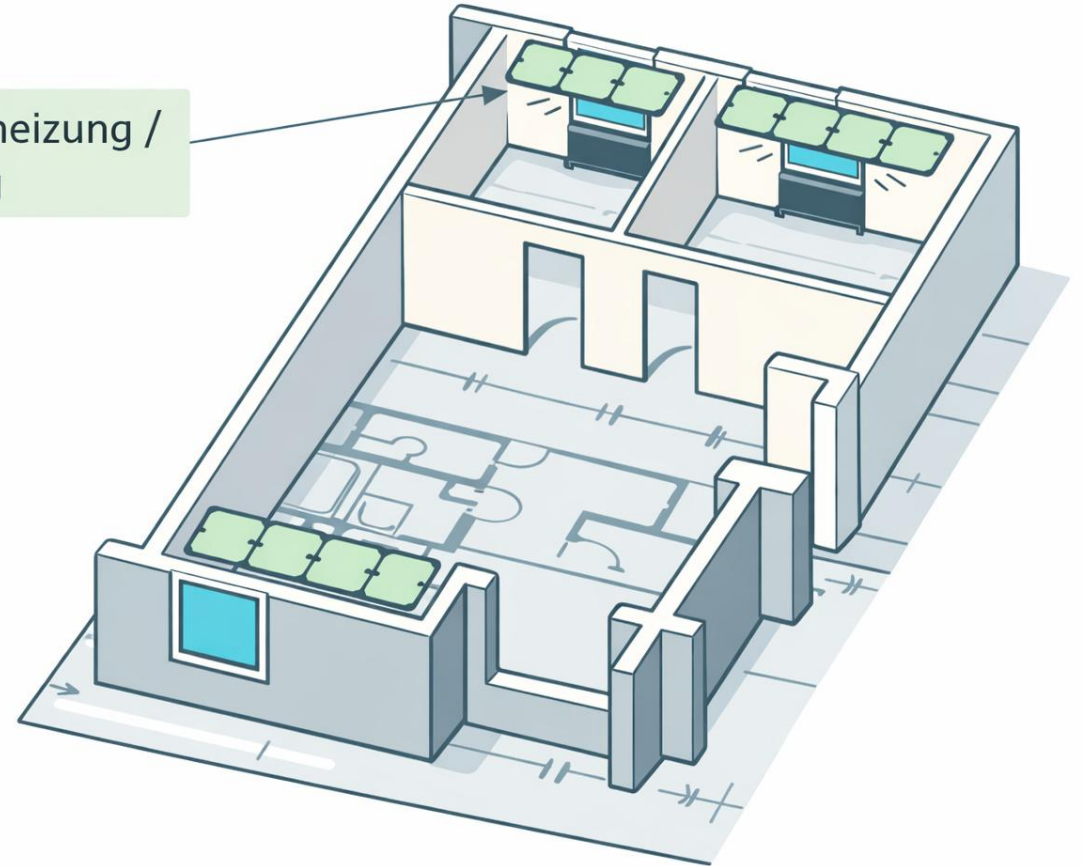
## Wie wird unser Haus „klimafit“?

- Grundwasserwärmepumpe
- Fassadendämmung
- PV-Module
- Fenstertausch
- Außenliegender Sonnenschutz

## Wie wird meine Wohnung „klimafit“?

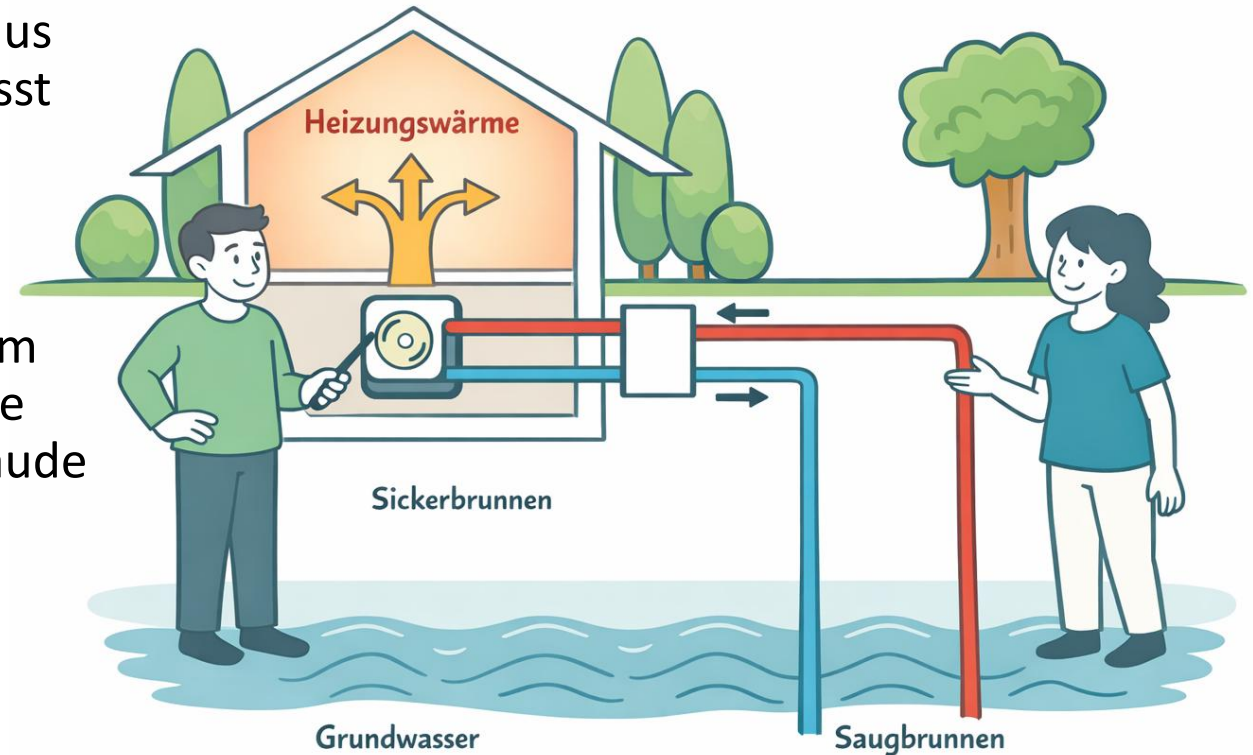
- Ich kann meine Wohnung temperieren und nach der thermischen Sanierung noch behaglicher beheizen

Deckenheizung /  
Kühlung



# Wärmepumpe & PV

- Die **Grundwasserwärmepumpe** bezieht ihre thermische Energie mithilfe zweier Brunnen aus dem Grundwasser. Die gewonnene Energie lässt sich anschließend zum Heizen, zur Warmwasserbereitung oder auch zur Temperierung im Sommer nutzen
- **Die Pumpen der Grundwassernutzung** sind im Brunnen versenkt und sind von der Oberfläche her nicht hörbar. Die Wärmepumpen im Gebäude stehen im Technikraum und sind schall- und schwingungsentkoppelt aufgestellt und sind somit auch nicht hörbar in den Wohnbereichen
- Betrieben werden die Pumpen und die Wärmepumpe mit der **Photovoltaikanlage** mit einer maximalen Leistung von 140kWP



# Klimafittes Energiesystem

## Wie wird das Paneel angeschlossen?

- Das Paneel wird an die Decke montiert (geschraubt)
- Größen: 2,40m und 2,20m. Sie werden mit fixem Abstand zur Wand im Raum montiert, damit auch weiterhin für Vorhänge Platz bleibt.
- Die Rohre werden an die Heizkörperrohre angebunden
- Die Rohre verlaufen Aufputz bis zur Wandecke und in der Ecke bis zum Heiz- und Kühlpaneel

## Wie funktioniert die Regelung?

- Die Heizung wird wie bisher über einen neuen Heizkörper-Thermostat geregelt der auch auf Kühlen gestellt werden kann



# Montage Deckenpaneele

Fa. Horvat



# Montage Deckenpaneele

Fa. Horvat



# Anbindung Deckenpaneele

Fa. Stepanek



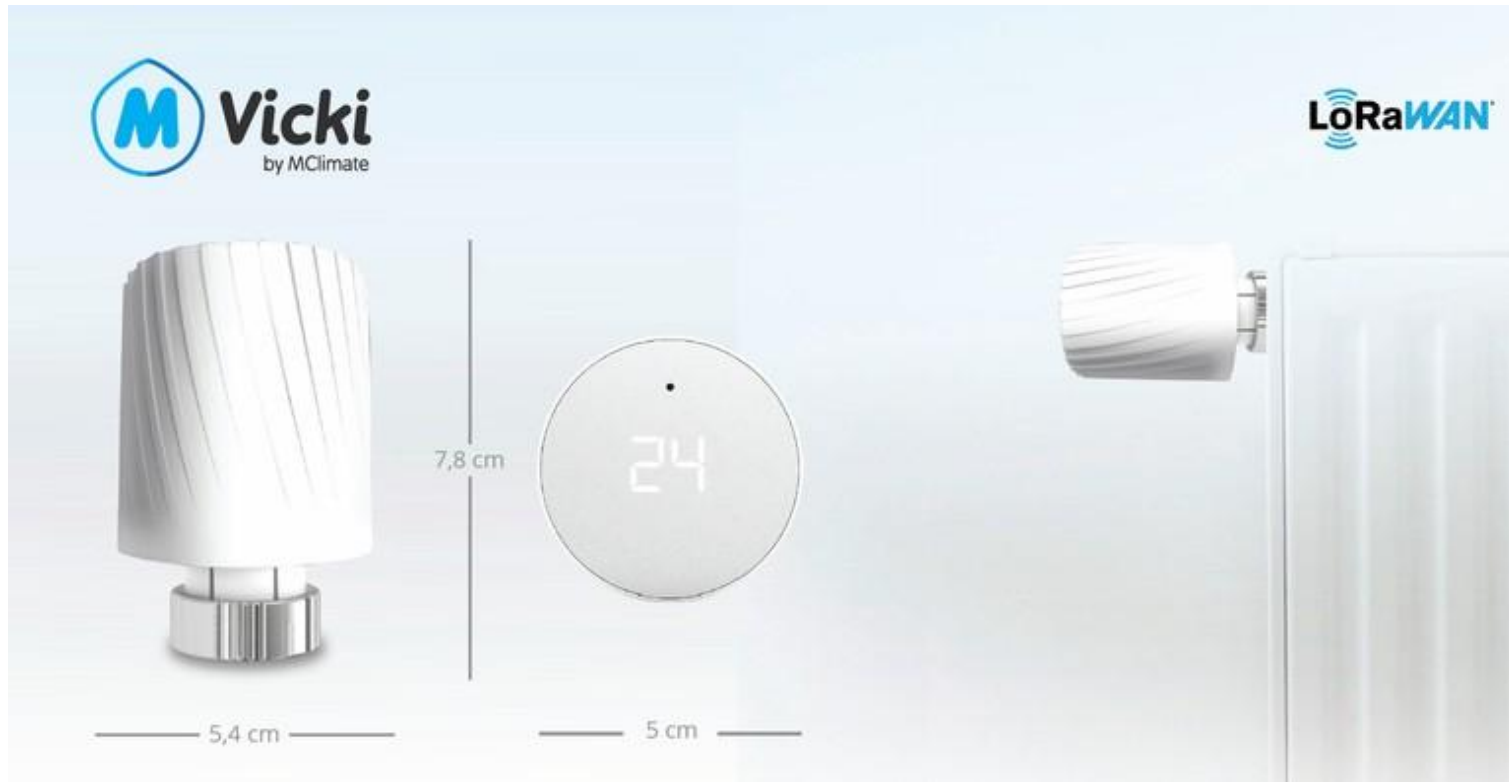
# Anbindung Deckenpaneele

Fa. Stepanek



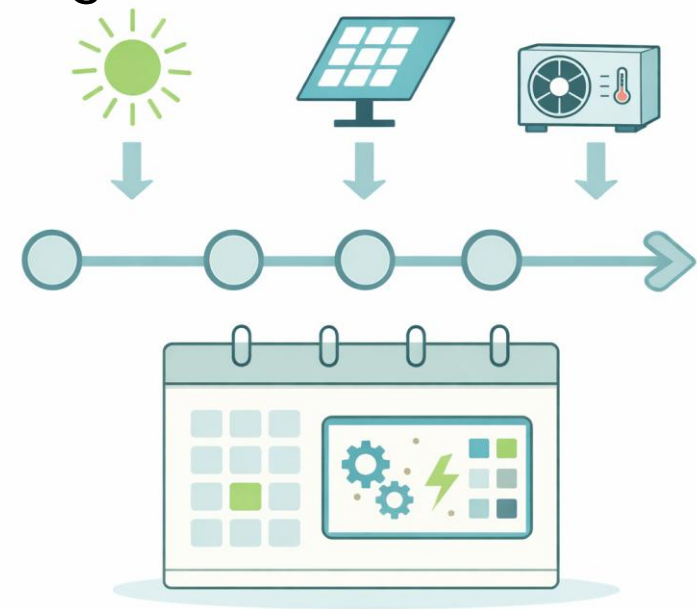
# Intelligente Funkthermostate

in 5-6 Wohnungen



# Zeitplan für Umstellung

- Montage und Anbindung der Deckenpaneele
  - Block1: weitestgehend abgeschlossen
  - Block2: bis Ende März
  - Block3: bis Ende April
- voraussichtlich Juni 2026: zentraler Umbau und Umschließung (außerhalb der Heizperiode)



# Fragen?



**KÄFER  
HAUS**

**wohnbund:consult**  
Büro für Stadt.Raum.Entwicklung

Nächster **Infopoint**  
Mo, 13. April, 16 - 18h

Workshop  
**Ausstattung Gemeinschaftsraum**  
Di, 28. April, 17-19h

Vielen Dank für Ihre Aufmerksamkeit!

[www.ruginnovation.at](http://www.ruginnovation.at)



**KÄFER  
HAUS**

**wohnbund:consult**  
Büro für Stadt.Raum.Entwicklung