

# RUGI**INNOVATION**

## Einbau von Zuluftelementen

Liebe Mieterinnen und Mieter,

im Zuge der Fassadenarbeiten wird bei Ihnen in der Wohnung ein Wandzuluftelement eingebaut. Dies ist notwendig, da in Ihrem Haus eine zentrale Abluftanlage vorhanden ist und für die ordnungsgemäße Funktion der Lüftungsanlage eine Frischluftnachströmung vorhanden sein muss. Das Zuluftelement besitzt einen stromlosen Sensor, welcher automatisch die benötigte Frischluft durch eine Klappe steuert.

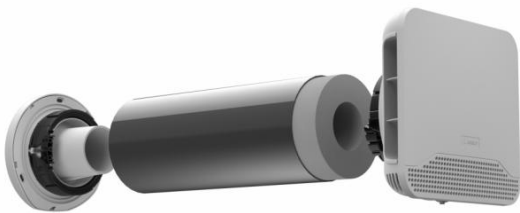
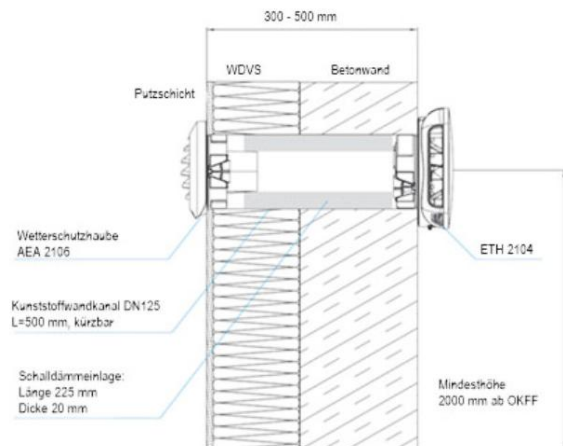


Abb.: Symbolbild



Pro Wohnung ist ein Zuluftelement geplant, bei zweigeschoßigen Wohnungen werden zwei Elemente verbaut. Die Situierung erfolgt jeweils neben einem Fenster in einem Aufenthaltsraum, in einer Höhe von mindestens 2 m, der Bohrungsdurchmesser beträgt ca. 15 cm. Die dazu notwendige Kernbohrung und die Montage werden in einem Zug durchgeführt.

Geplante Durchführung:

Block 1: April / Mai 2025

Block 2: Juli / Aug 2025

Block 3: Nov/Dez 2025

Für die Durchführung werden Sie direkt von der ausführenden Firma Krobath kontaktiert (Tel +43 3152 370 00-502, a.hofer@protech.krobath.com). Für weitere Fragen können Sie sich auch gerne an die Sanierungsinfo von wohnbund:consult wenden.

**Sanierungsinfo wohnbund:consult**  
[ruginnovation@wohnbund.at](mailto:ruginnovation@wohnbund.at)  
[www.ruginnovation.at](http://www.ruginnovation.at)

**Baubetreuung immo 360**  
[alouis.rasinger@immo-360.at](mailto:alouis.rasinger@immo-360.at)  
 +43 1 905 3600 604